

# Accompagnare le PMI verso l'adozione dell'AI

Scenari di adozione, bisogni e opportunità,  
attori del territorio a supporto delle PMI

**Laura Morgagni**

CEO

Fondazione Piemonte Innova

**POLOICT**  
JOIN THE INNOVATION

**FPI** FONDAZIONE  
PIEMONTE  
INNOVA

**sistema  
poli** innovazione  
Piemonte

# Crescere con l'AI: quali futuri possibili?



L'AI non premia chi sperimenta ovunque,  
ma chi trasforma pochi ambiti chiave con disciplina e visione.



L'AI crea trasformazione quando le imprese scelgono dove puntare e ripensano i processi alla radice, schierando i team e le competenze migliori





# L'AI nelle imprese italiane: i dati reali

ISTAT 2025 — Un salto storico, ma con forti asimmetrie

**16,4%**

**Adozione AI**

Imprese con  $\geq 10$  addetti — raddoppiata in un anno

**60%**

**Non ha investito**

Si sono avvicinate all'AI, ma si sono fermate

**71%**

**Grandi imprese**

Con almeno un progetto AI attivo

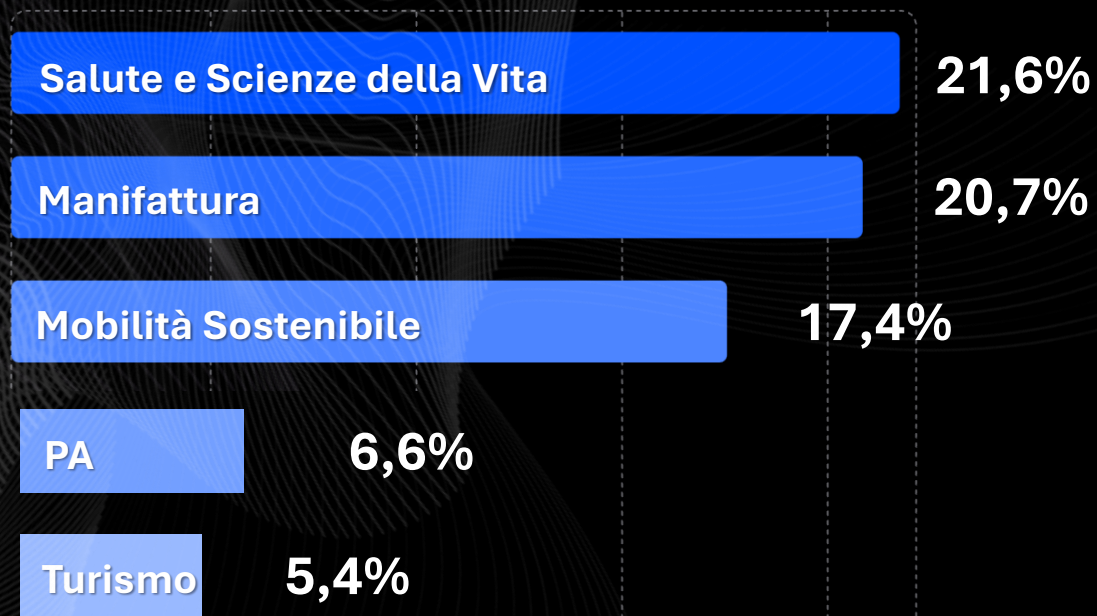
**8%**

**PMI**

Con almeno un progetto AI attivo

# L'AI nelle imprese italiane: i 241 casi d'uso di Confindustria

## I verticali più attivi



## Dove si concentra il valore

### Operations — 37%

Il cuore produttivo: efficienza, qualità, sicurezza

### AI Generativa — 18%

Rilevante, ma non dominante: il valore nasce da molte tecnologie

### Approccio su misura

Modelli adattati al contesto specifico di ogni impresa

✔ L'AI crea valore concreto quando è integrata nei processi e collegata a obiettivi di business chiari — migliorando efficienza, qualità e supporto decisionale.

# L'AI nelle imprese italiane: i 241 casi d'uso di Confindustria



## Salute & Scienze della Vita

Documentazione clinica automatizzata, analisi diagnostica avanzata, supporto decisionale. L'AI potenzia il medico, non lo sostituisce.



## Manifatturiero

Manutenzione predittiva, gemelli digitali, controllo qualità con visione artificiale. Più efficienza, meno sprechi, maggiore competitività.



## Mobilità Sostenibile

Ottimizzazione dei percorsi, gestione predittiva dei mezzi. Meno costi, meno emissioni, servizi più affidabili per i cittadini.



## Pubblica Amministrazione

AI e IoT per manutenzione urbana, gestione degli spazi e servizi digitali ai cittadini. Più trasparenza, più efficacia.



## Turismo

Gestione dei flussi, personalizzazione, dynamic pricing. L'AI rende il turismo più sostenibile e l'esperienza del visitatore più ricca.



# La parola alle PMI piemontesi

# Che cos'è l'IA per voi? Offerta



**01**  
Estensione e supporto  
dell'intelligenza umana

**02**  
Tecnologia  
democratica, facile e  
accessibile

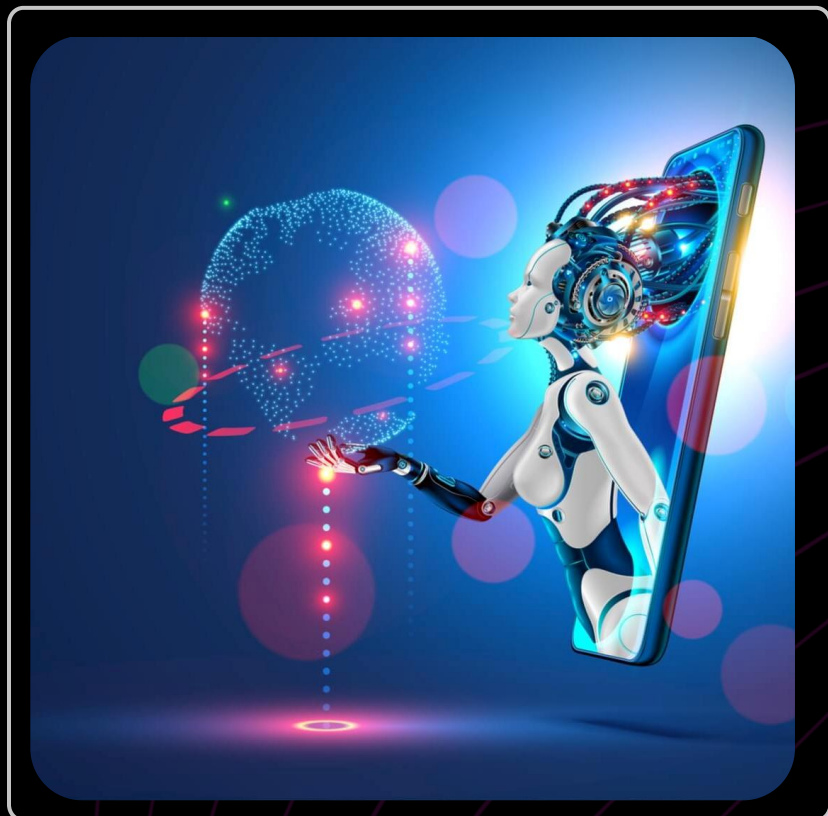
**03**  
Strumento strategico e  
abilitante

**04**  
IA come surrogato di  
competenze

**05**  
Tecnologia utile,  
ma da gestire con  
consapevolezza

**06**  
Motore di automazione  
e innovazione

# Che cos'è l'IA per voi? Domanda



01  
Supporto e  
potenziamento del  
lavoro umano

02  
Acceleratore di  
decisioni operative

03  
Leva di efficienza e  
risparmio aziendale

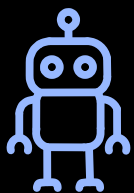
04  
Bacino di conoscenza  
infinita

05  
Complemento  
dell'umano

06  
Tecnologia potente ma  
cautela (!)

# Le richieste delle PMI piemontesi

## SUPPORTO CONCRETO per l'adozione dell'AI



### Intelligenza Artificiale Applicata

Serve saper usare gli strumenti in modo pratico: capire dove applicare l'AI e come portarla in produzione per generare valore.



### Competenze sui Dati

Supporto per acquisire maggiori capacità di leggere, interpretare e trasformare i dati in decisioni. Senza questa base, nessuna tecnologia regge.



### Accompagnamento Qualificato

Un vero e proprio affiancamento che aiuti a tradurre i bisogni in richieste tecnologiche concrete e a dialogare efficacemente con gli sviluppatori di soluzioni.

# Un caso virtuoso e replicabile

## Il bando AI-MATCH di CCIAA-TO, AI4I e con l'accompagnamento di FPI

### Co.finanziamento in Kind e CASH

#### Sostegno Finanziario

Co-finanziamento CCIAA-TO per l'acquisizione delle Soluzioni

#### Individuazione Soluzioni E Matching sul SUK

Accompagnamento (servizi AI4I) per individuazione Soluzioni tecnologiche e matching con I fornitori del SUK.



### 3 Moduli di Accompagnamento

#### Analisi dei Bisogni

Identificazione delle aree dove l'AI può generare il massimo valore.

#### Definizione Use Case

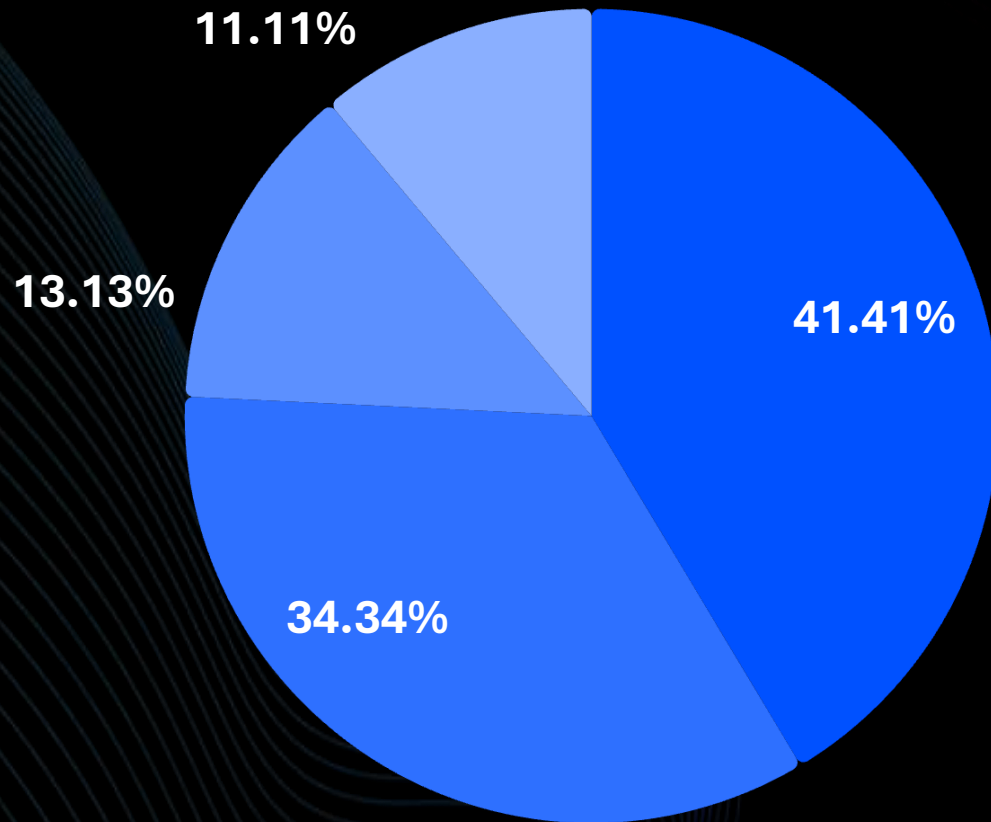
Traduzione delle esigenze aziendali in soluzioni AI pratiche.

#### Governance Dati

Strutturazione e gestione efficace dei dati per l'AI.

# Qualche insight dal bando AI-MATCH

Un buon numero di aziende è già in fasce avanzate, una quota non residuale è ancora nelle prime fasi.



- L3 - Adopter evoluto / data-ready·41.41%
- L4 - AI-native / ICT / solution builder·34.34%
- L1 - Iniziale / esplorativa·13.13%
- L2 - Adopter funzionale·11.11%



# Key takeaway

La solidità di un progetto di Intelligenza Artificiale non si misura solo dalla potenza dell'algoritmo, ma dalla **qualità** e dalla **governance dei dati** che lo alimentano.

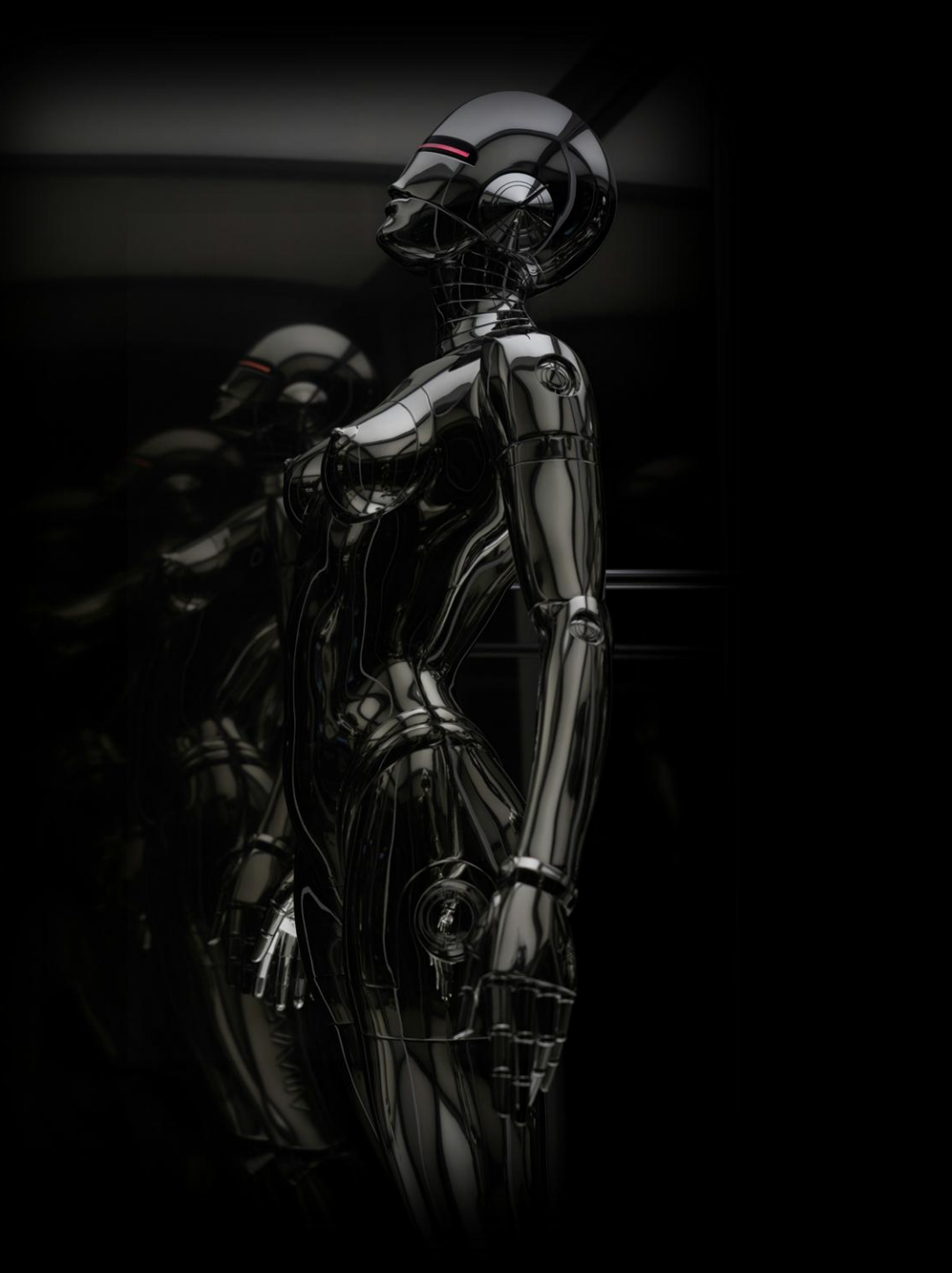
È nei dati che risiede il vero valore dell'AI



**L'AI genera valore quando è guidata,  
non lasciata sola.**

Il controllo umano resta centrale, anche  
nei processi fortemente automatizzati.

L'AI libera tempo e risorse per attività a  
maggiore valore, aumentando  
produttività e qualità delle decisioni.



L'adozione dell'AI in Italia richiede un **approccio integrato e collaborativo**.

Nessun attore può agire efficacemente da solo: è fondamentale unire competenze e risorse per massimizzare il valore.



# Grazie!

